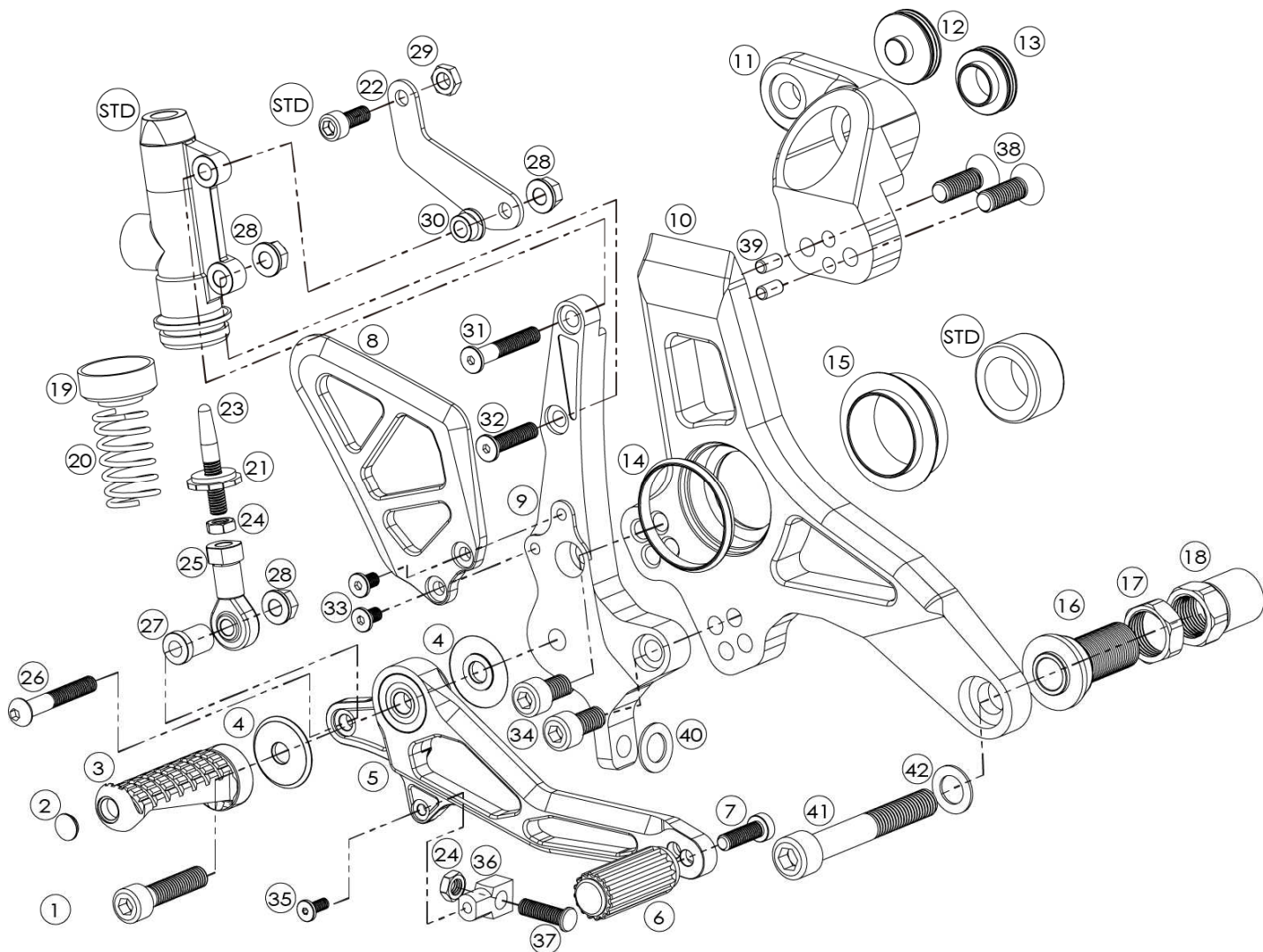


# SS939('17~) ライディングステップキット Rh (右側)



No.	パーツ名	数量	備考	No.	パーツ名	数量	備考
1	六角穴付きボルトM8L35	1	※2	22	Rブレーキタンクステー(ブラック)	1	
2	ステップパーエンドキャップ	1		23	プッシュロッドL75(ネジ部L25)	1	※4
3	カットタイプ ステップバー77mm	1		24	M6ナット正ネジ(3種)	2	
4	SUSペダルカラー-C(2T) OUT	2		25	ロッドエンドM6 ♀	1	
5	ブレーキペダル	1		26	六角穴付きボタンボルトM6L35	1	
6	ペダル先M可変ゴム付	1		27	ピロカラー 12mm	1	
7	六角穴付き低頭ボルトM6L20	1	※1	28	フランジロックナットM6	3	
8	ヒールガード R	1		29	薄型ロックナット M6	1	
9	ステップベース R	1		30	ピロカラー 7mm(ブラック)	1	
10	ベースプレート R	1		31	六角穴付き極低頭ボルトM6L35	1	
11	ベースプレートゲタ R	1		32	六角穴付き極低頭ボルトM6L25	1	
12	シートレールカラー R(φ26)	1	※4	33	六角穴付き極低頭ボルトM5L10	2	※1
13	ベースプレートカラー R(φ24.5)	1	※4	34	六角穴付きボルトM8L16	2	※1
14	センターリング	1	※4	35	六角穴付き極低頭ボルトM4L10	1	※1
15	ピボットカラー R(φ44.5)	1	※4	36	ブレーキスットパーベース	1	
16	伸縮カラー(おねじ)	1		37	ストップスイッチアジャスター(L30)	1	
17	アルミナット 対辺21mm	1		38	六角穴付き皿ボルトM8L25	2	※2
18	伸縮カラー(めねじ)	1		39	ダウエルピンM6L16	2	
19	スプリングリテーナーPOM	1		40	SUS ワッシャ M8	1	
20	リターンスプリング(L35)	1		41	六角穴付きボルトM10L75	1	※5
21	ALスプリングリテーナー対辺21mm	1	※4	42	SUS 丸ワッシャ M10	1	

※1: ネジロック剤塗布(ロックタイト243、ビブラタイト121 中強度相当推奨)

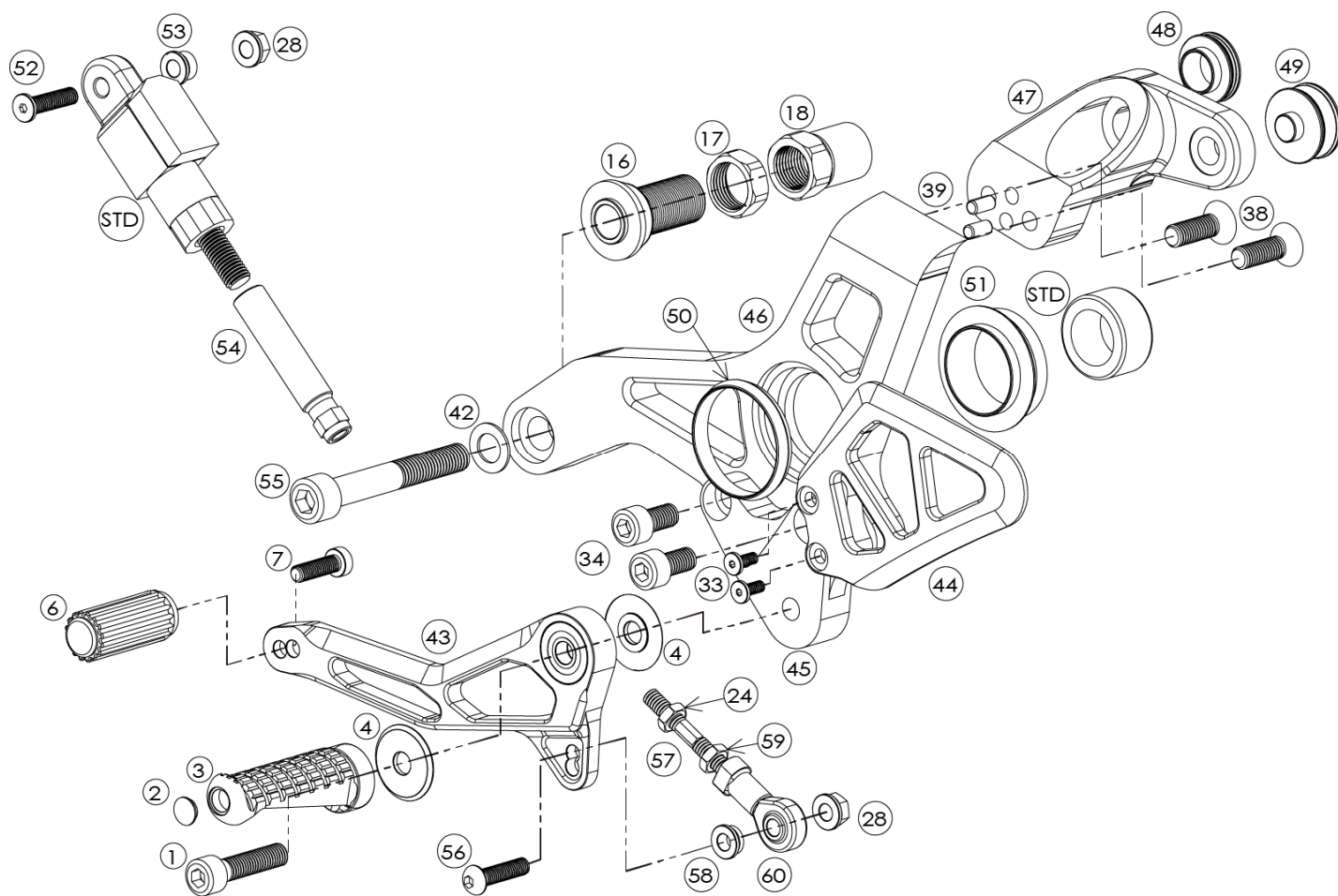
※2: ネジロック剤塗布(ロックタイト263、ビブラタイト140 高強度相当推奨)

※3: STD⇒純正ステップに付いている部品を使用する。

※4: 接着剤にて固定済み、取り外し不可

※5: 二硫化モリブデングリス(推奨: shell HDX2)

# SS939('17~) ライディングステップキット Lh (左側)



No.	パーツ名	数量	備考	No.	パーツ名	数量	備考
1	六角穴付きボルトM8L35	1	※2	44	ヒールガード L	1	
2	ステップバーエンドキャップ	1		45	ステップベース L	1	
3	カットタイプ ステップバー77mm	1		46	ベースプレート L	1	
4	SUSペダルカラー-C(2T) OUT	2		47	ベースプレートゲタ L	1	
6	ペダル先M可変ゴム付	1		48	ベースプレートカラー L(φ24.5)	1	※4
7	六角穴付き低頭ボルトM6L20	1	※1	49	シートレールカラー L(φ26)	1	※4
16	伸縮カラー(おねじ)	1		50	センターリング	1	※4
17	アルミナット 対辺21mm	1		51	ピボットカラー L(φ44.5)	1	※4
18	伸縮カラー(めねじ)	1		52	六角穴付き極低頭ボルトM6L30	1	
24	M6ナット正ネジ(3種)	1		53	ピロカラー 7mm	1	
28	フランジロックナットM6	2		54	シフトロッド 60mm	1	
33	六角穴付き極低頭ボルトM5L10	2	※1	55	六角穴付きボルトM10L80	1	※5
34	六角穴付きボルトM8L16	2	※1	56	六角穴付きボタンボルトM6L25	1	
38	六角穴付き皿ボルトM8L25	2	※2	57	ターンバックルM6L47	1	
39	ダウエルピンM6L16	2		58	ピロカラー 3mm	1	
42	SUS丸ワッシャ M10	1		59	M6ナット逆ネジ(3種)	1	
43	チェンジペダル	1		60	ロッドエンドM6逆ネジ ♀	1	

※1: ネジロック剤塗布(ロックタイト243、ビブラタイト121 中強度相当推奨)

※2: ネジロック剤塗布(ロックタイト263、ビブラタイト140 高強度相当推奨)

※3: STD⇒純正ステップに付いている部品を使用する。

※4: 接着剤にて固定済み、取り外し不可

※5: 二硫化モリブデングリス(推奨: shell HDX2)