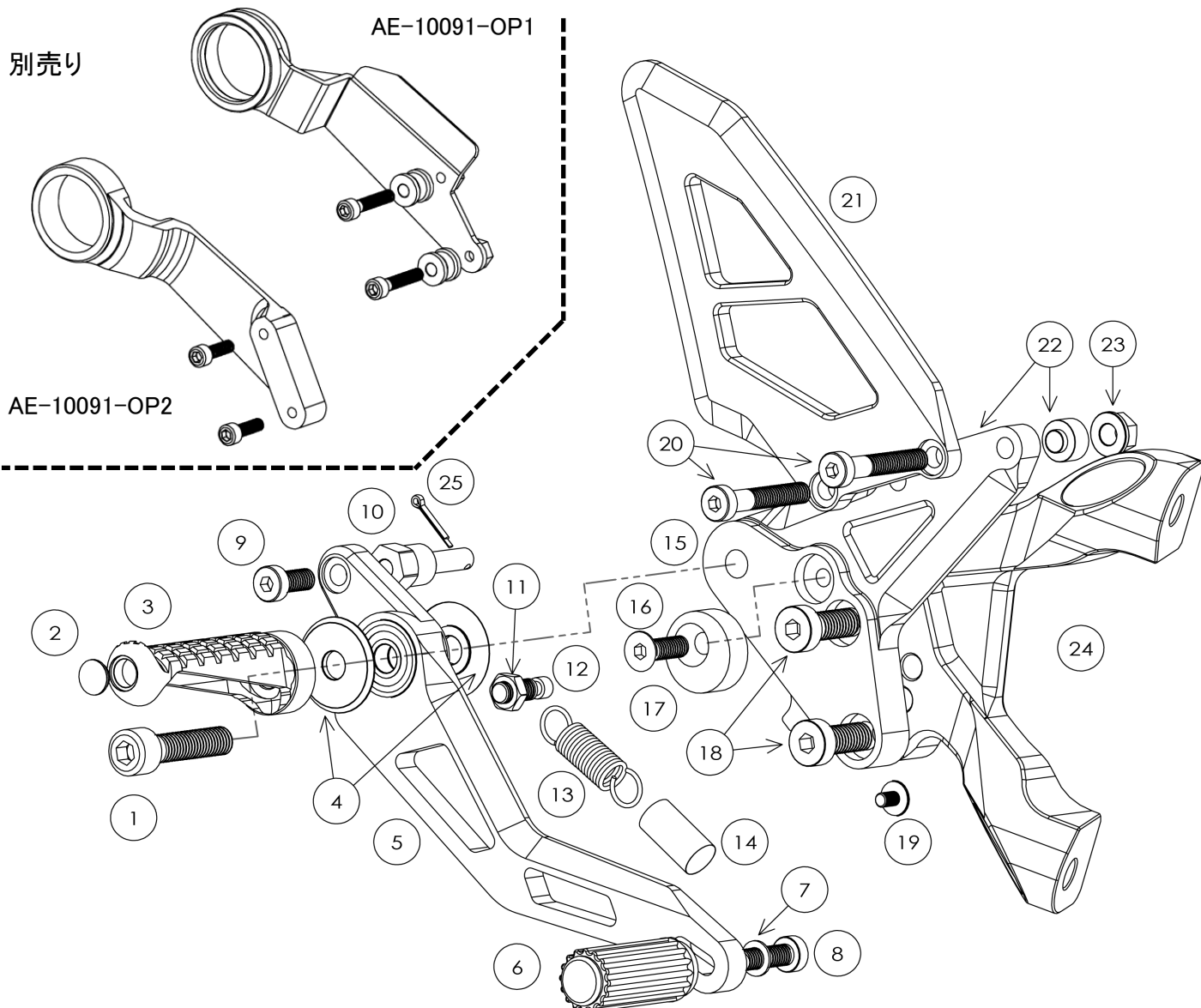


S1000RR'19 ライディングステップキット Rh (スポーツ)

AE-10092



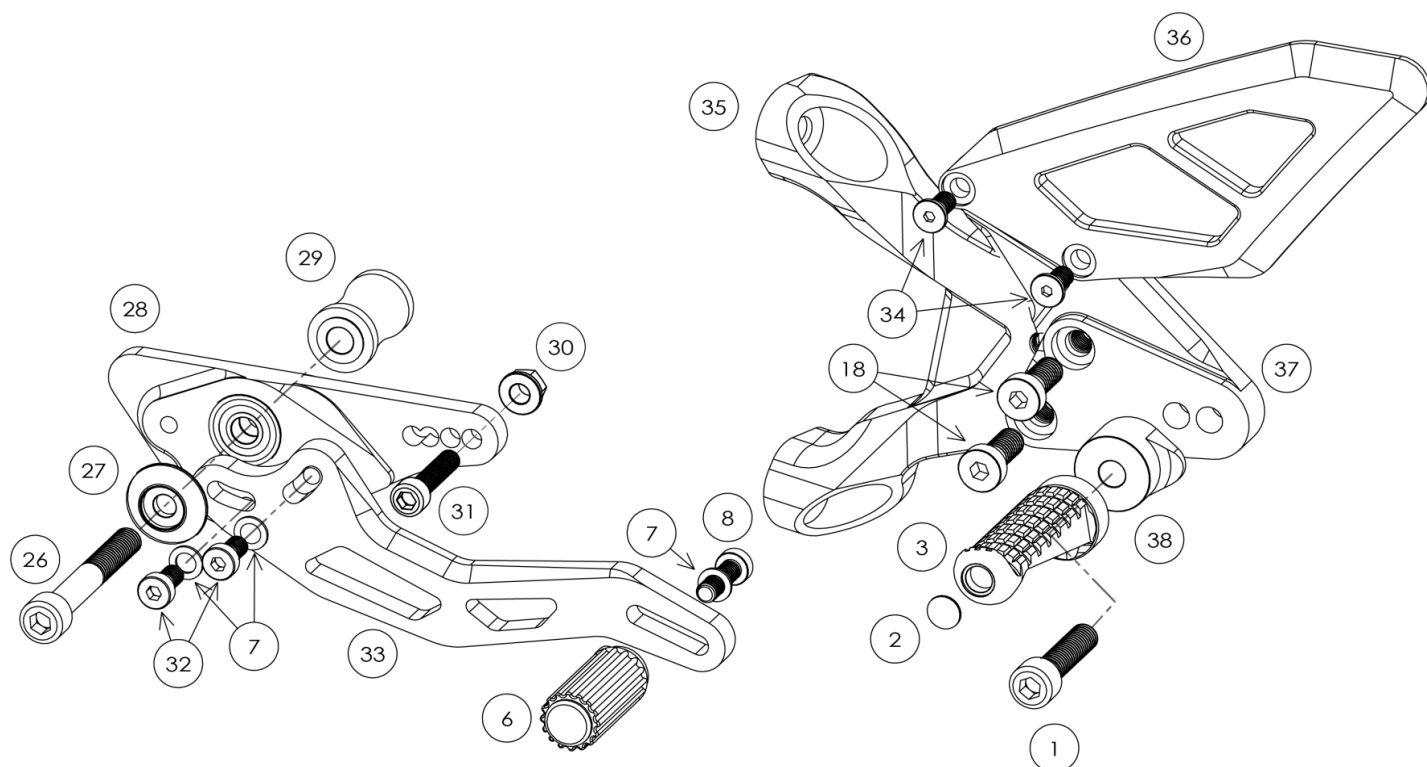
No.	パーツ名	数量	備考	No.	パーツ名	数量	備考
1	六角穴付きボルトM8L35	1	※2	15	ステップベースR(スポーツ)	1	
2	パーエンドキャップ	1		16	六角穴付き皿ボルトM6L18	1	※1
3	カットタイプ ステップバー 70mm	1		17	ペダルストッパー	1	
4	SUSペダルカラー-C(2T) OUT	2		18	六角穴付き低頭ボルトM8L20	2	※1
5	プレーキペダル	1		19	シンヘッドボルトM4L6	1	※1
6	ペダル先S可変ゴム付	1		20	六角穴付き低頭ボルトM6L35	2	
7	SUS 丸ワッシャ M6	1		21	ヒールガードR	1	
8	六角穴付き低頭ボルトM6L20	1	※1	22	マスターシリンダーカラー	2	
9	六角穴付き低頭ボルトM6L14	1	※2	23	フランジロックナットM6	2	
10	SUS SPナット	1		24	ベースブラケットR	1	※4
11	M6ナット(3種)	1		25	割ピン	1	
12	バネポスト	1	※1	OP1	SUS サイレンサーハンガー		※3
13	リターンスプリング	1		OP2	アルミ削り出し サイレンサーハンガー		※3
14	スプリングカバー	1					

※1: ネジロック剤塗布(ロックタイト243、ビブラタイト121 中強度相当推奨)

※2: ネジロック剤塗布(ロックタイト263、ビブラタイト140 高強度相当推奨)

※3: 別売りにてどちらかご購入下さい。

※4: ベースブラケットの取り付けには純正ボルトをご使用下さい。



No.	パーツ名	数量	備考	No.	パーツ名	数量	備考
1	六角穴付きボルトM8L35	1	※1	29	チェンジベースカラー	1	
2	バーエンドキャップ	1		30	フランジロックナット M6	1	
3	カットタイプ ステップバー 77mm	1		31	六角穴付きボルトM6L28	1	
6	ペダル先M可変ゴム付	1		32	六角穴付き低頭ボルトM6L16	2	※1
7	SUS 丸ワッシャ M6	3		33	チェンジペダル(スポーツ)	1	
8	六角穴付き低頭ボルトM6L20	1	※1	34	六角穴付き極低頭ボルトM6L12	1	※1
18	六角穴付き低頭ボルトM8L20	2	※1	35	ベースブラケットL	1	
26	六角穴付きボルトM8L60	1	※2	36	ヒールガードL	1	
27	SUS [®] ペダルカラー-O(5.2T) OUT	1		37	ステップベースL(スポーツ)	1	
28	チェンジベース	1		38	ステップバー偏心カラー	1	

※1: ネジロック剤塗布(ロックタイト243、ビブラタイト121 中強度相当推奨)

※2: ネジロック剤塗布(ロックタイト263、ビブラタイト140 高強度相当推奨)