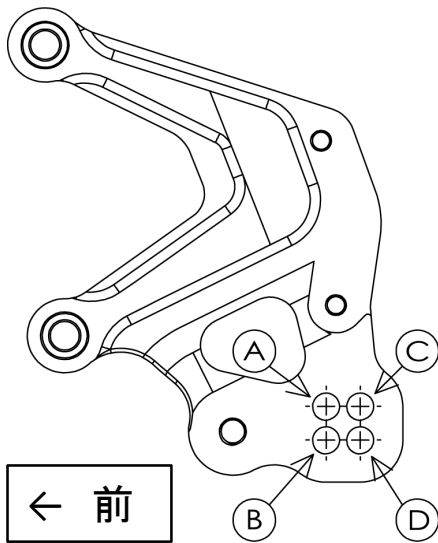


この度はアエラ製品をお買い上げいただき、誠にありがとうございます。
本製品の取り付けには重要保安部品周りの作業を含みますので、専門の知識・技術を持たれる方に作業を依頼して下さい。

AE-10093

参考作業時間: 1h



ステップベースの取り付け位置(純正比)

- ・ A: 10mm後ろ、20mm上
- ・ B: 10mm後ろ、10mm上
- ・ C: 20mm後ろ、20mm上
- ・ D: 20mm後ろ、10mm上

出荷時設定位置: B

※締め付けトルク: 18Nm

※ロックタイト243(中強度)相当推奨



ペダル先位置変更

- ・ペダル先を任意の位置にスライドさせることで、ペダルとステップバーとの距離を調整する事が出来ます。

※ロックタイト243(中強度)相当推奨



取り付けにあたってのご注意

- ・走行直後は、各パーツが熱くなり火傷の危険性があります、必ず冷えている状態で作業を行って下さい。
- ・作業は必ず安全な場所で車体を安定させ、十分注意して作業を行って下さい。
- ・メンテナンス不良、取り付け作業上の不備、誤った使用での保証は致しません。
- ・本製品の取り付け後の返品はお受けできません。
- ・金属部品のエッジ、角などには注意して下さい。
- ・部品の曲がり、変形などが発生した場合は速やかに補修を行って下さい。
- ・組み付け作業を行う際はメーカー発行のサービスマニュアル(整備要領書)を熟読し各部の締め付けトルクを守って下さい。

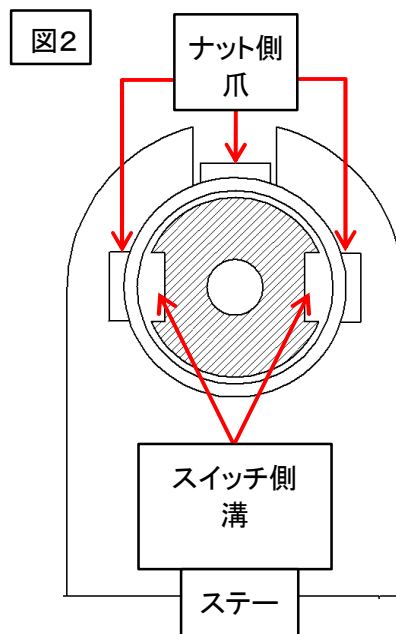
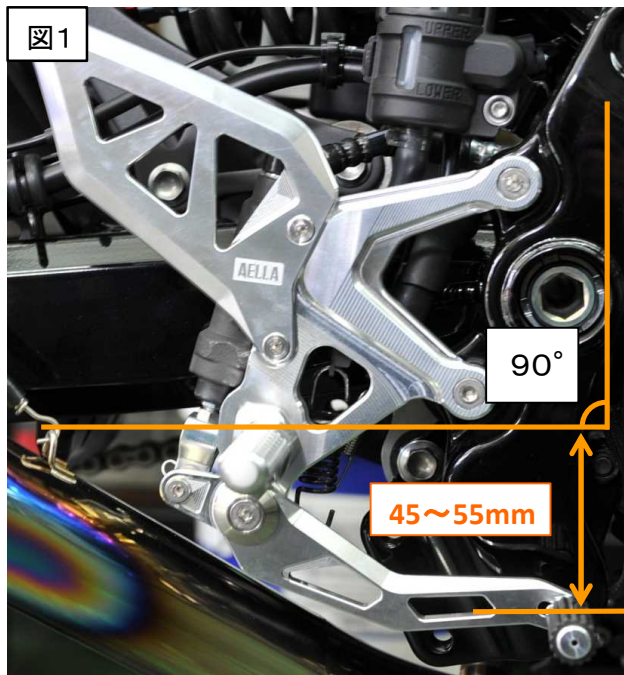
※締め付け参考トルクはネジが緩まない事を保証するものではありません。

※取り付け後、走行中の振動によって必ずネジは緩みます定期的に点検、増し締めを行って下さい。

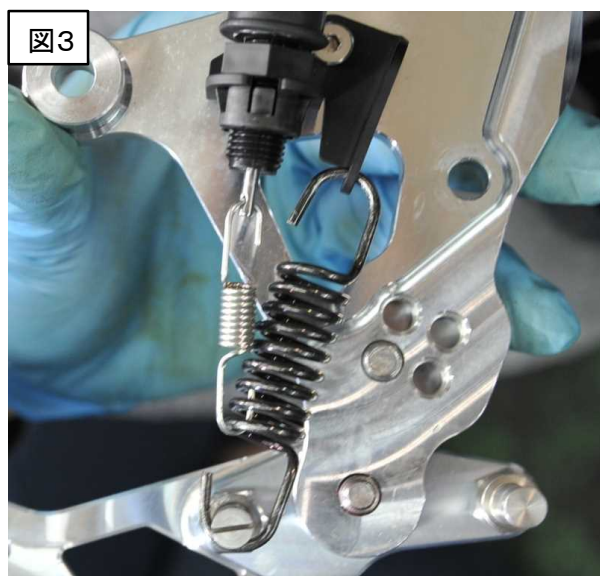
※何か問題が発生した場合は、速やかに使用を中止し、カスノモーターサイクル アエラ事業部までご連絡下さい。

※作業時は平坦な場所でメンテナンススタンドを使用して下さい。
 ※スイングアームやフレームに傷がつかないように養生してから作業して下さい。

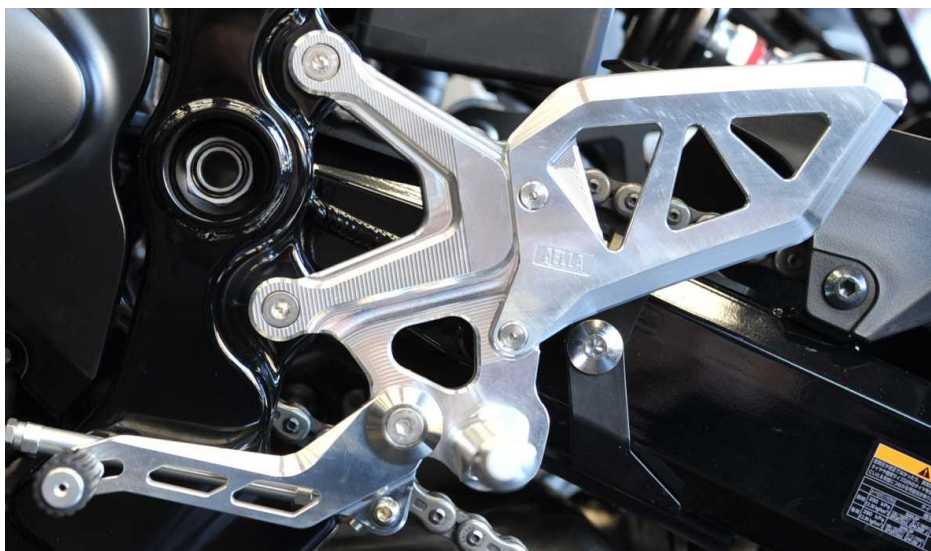
【A】 右(ブレーキ)側



- 1) 純正のステップを取り外し、ストップランプスイッチ、スイッチスプリング、リターンスプリングを取り外して下さい。
 ※ストップランプスイッチは図2を参考に爪と溝の向きをそろえて取り外して下さい。
- 2) マスターシリンダー下部のロックナットを部品番号31のコンパクトナットM8に交換して下さい。
- 3) 本製品にストップランプスイッチを差し込み、ステップベースRを仮止めし、ヒールガードを付けマスターシリンダーと固定して下さい。※ネジロック剤(中強度)、締め付けトルク: 18Nm
- 4) ばねポストにリターンスプリングを引っ掛けリターンスプリングにスイッチランプスプリングを引っかけて下さい。
 ※図3参照
- 5) ストップランプスイッチのナット部分を回転させ正常に作動する様に調整して下さい。
- 6) ペダルの高さを調整して下さい。
 ※図1参照 : 調整幅は45~55mmの範囲で設定して下さい。
- 7) ベースプレートR固定ボルトを本締めして下さい。
 ※ネジロック剤(高強度)、締め付けトルク: 18Nm



【B】左(クラッチ)側



1) 純正のステップを取り外し、チェンジアームの角度を反時計回り方向にひと山ずらして下さい。

※図4参照

2) ステップベースLを取り付けて下さい。

※ネジロック剤(高強度)、締め付けトルク: 18Nm

3) ヒールガードLを取り付けて下さい。

※ネジロック剤(中強度)、締め付けトルク: 10Nm

4) シフトロッドを回転させペダルの高さを調整し、ナットで固定して下さい。

ピロボール、シフトロッドへのネジのかかりが8mm以下になる場合や、多すぎて好みの高さに変えられない場合はチェンジアームの角度を変えてから再度調整して下さい。

※ペダルの調整幅はブレーキ側と同様、45~55mmの範囲で設定して下さい。

※ペダルを動かした際、スムーズに動くかどうかや各部に干渉が無いか確認して下さい。

○取り付け後、ブレーキ及びストップランプの作動や各部の干渉、締め忘れが無いかなどの確認を行ってください。

※初回を含め、定期的に動作やネジの緩みなどを点検し、必要に応じて増し締めや調整を行ってください。

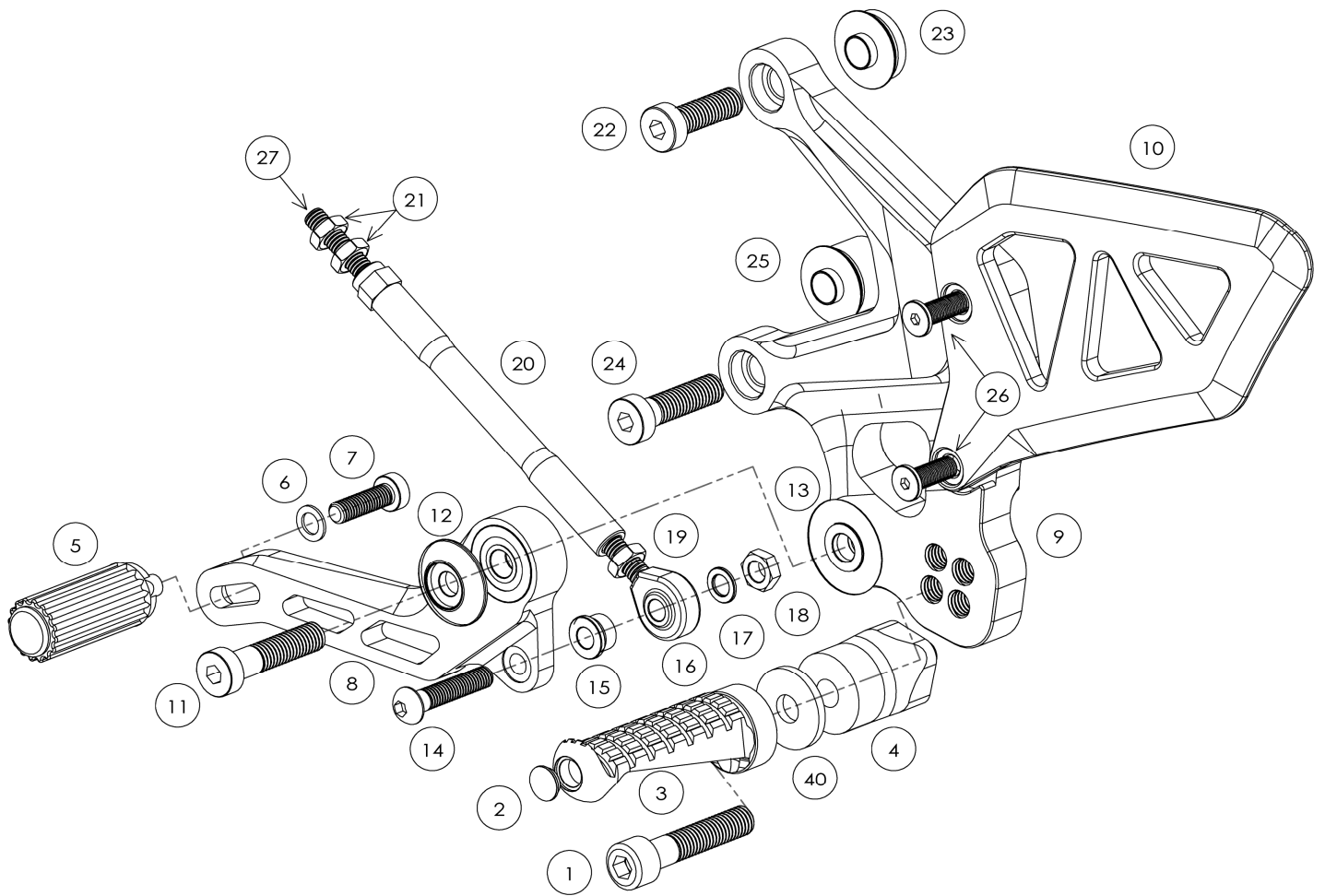
※何か問題が発生した場合は、速やかに使用を中止し弊社までご連絡下さい。

アルマイト製品について

- ・アルミニウムの表面を電気化学的に酸化させ、皮膜を生成させたものです。
- ・着色アルマイトについては塗装の様な微妙な調色はできません。また使用するアルミの材料によっても色が違ってきます。
- ・着色アルマイトは、紫外線、熱、薬品、洗剤などの要因で色褪せやひび割れが発生します。
- ・アルマイト厚みは、0.005mm~0.02mmと非常に薄い為、部品同士が擦れる箇所や乗車時にブーツが擦れる箇所で摩耗し下地のアルミ表面が現れます。
- ・アルマイト処理を行う際に部品を保持する部分(接点)には色が付かない場合があります。

以上はアルマイト処理の性質で避けられない為、クレーム対象にはなりません。予めご了承下さい。

Z900RS / Z900RS CAFE ライディングステップキット Lh (クラッチ側)

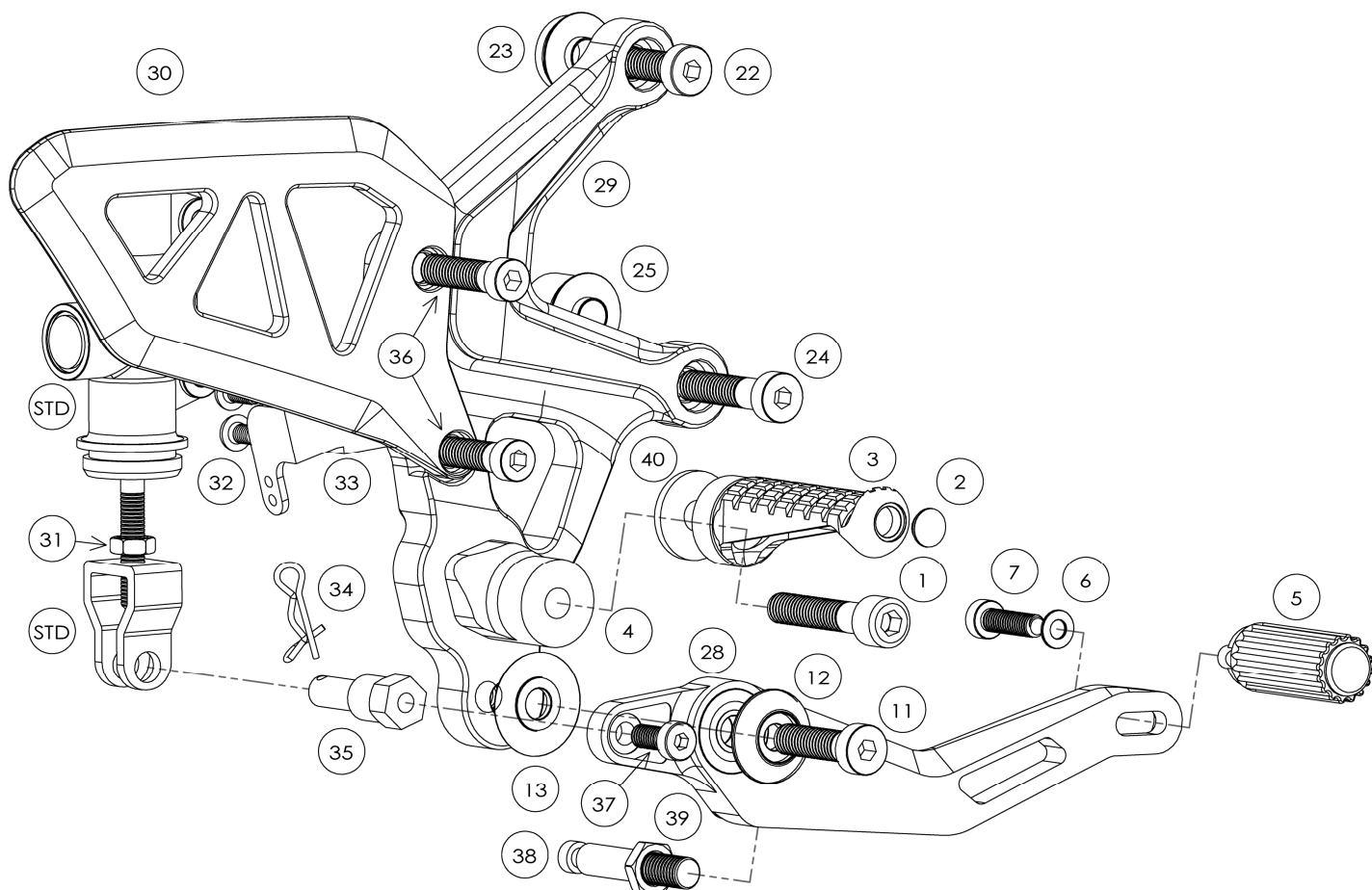


No.	パーツ名	数量	備考	No.	パーツ名	数量	備考
1	六角穴付きボルトM8L45	1	※1	15	ピロカラー 8mm	1	
2	ステップパーエンドキャップ	1		16	ロッドエンドM6 正ネジ	1	
3	カットタイプ ステップバー77mm	1		17	SUS ワッシャ M6	1	
4	ステップバー偏心カラー	1		18	薄型ロックナットM6	1	
5	ペダル先M可変ゴム付	1		19	M6ナット(3種)	1	
6	SUS 丸ワッシャ M6	1		20	シフトロッド L105	1	
7	六角穴付き低頭ボルトM6L20	1	※1	21	M6ナット逆ねじ(3種)	2	
8	チェンジペダル	1		22	六角穴付き低頭ボルトM8L25	1	※2
9	ステップベース L	1		23	ステップベースカラー L6.2	1	
10	ヒールガード L	1		24	六角穴付き低頭ボルトM8L35	1	※2
11	六角穴付き低頭ボルトM8L30	1	※2	25	ステップベースカラー L15	1	
12	SUSペダルカラー-O(5.2T) OUT	1		26	六角穴付き極低頭ボルトM6L16	2	※1
13	SUSペダルカラー-C(2T) OUT	1		27	寸切りボルト(逆ネジ) M6L40	1	
14	六角穴付きボタンボルトM6L30	1		40	ステップバーカラー	1	

※1:ネジロック剤塗布(ロックタイト243、ビブラタイト121 中強度相当推奨)

※2:ネジロック剤塗布(ロックタイト263、ビブラタイト140 高強度相当推奨)

Z900RS / Z900RS CAFE ライディングステップキット Rh(ブレーキ側)



No.	パーツ名	数量	備考	No.	パーツ名	数量	備考
1	六角穴付きボルトM8L45	1	※1	29	ステップベース R	1	
2	ステップバーエンドキャップ	1		30	ヒールガード R	1	
3	カットタイプ ステップバー77mm	1		31	コンパクトナット M8	1	
4	ステップバー偏心カラー	1		32	六角穴付きボタンボルトM5L10	1	
5	ペダル先M可変ゴム付	1		33	ストップスイッチステー	1	
6	SUS 丸ワッシャ M6	1		34	抜け止めスナップピン	1	
7	六角穴付き低頭ボルトM6L20	1	※1	35	SP ナット M6	1	
11	六角穴付き低頭ボルトM8L30	1	※2	36	六角穴付き極低頭ボルトM8L30(小径)	2	※1
12	SUS ^h ダルカラー-O(5.2T) OUT	1		37	六角穴付き低頭ボルトM6L14	1	※1
13	SUS ^h ダルカラー-C(2T) OUT	1		38	ばねポスト M8L40	1	
22	六角穴付き低頭ボルトM8L25	1	※2	39	SUS M8ナット(2種)	1	
23	ステップベースカラー L6.2	1		40	ステップバーカラー	1	
24	六角穴付き低頭ボルトM8L35	1	※2	STD	マスターシリンダー	1	※3
25	ステップベースカラー L15	1		STD	クレビスジョイント	1	※3
28	ブレーキペダル	1					

※1: ネジロック剤塗布(ロックタイト243、ビブラタイト121 中強度相当推奨)

※2: ネジロック剤塗布(ロックタイト263、ビブラタイト140 高強度相当推奨)

※3: STD⇒純正ステップに付いている部品を使用する。