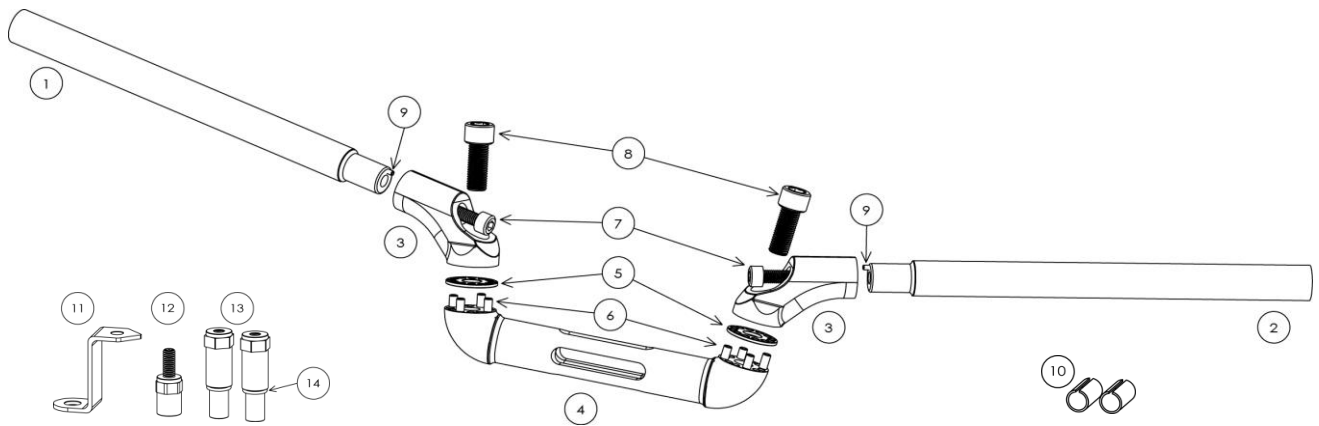


# M1200R アルミ可変ハンドル 分解図



No.	パーツ名	数量	備考
1	ハンドルバー Rh	1	
2	ハンドルバー Lh	1	
3	立ち上げ部(左右共通)	2	
4	センター部	1	
5	スペーサー2mm	2	
6	ダウエルピン φ 5L16	8	
7	キャップボルト M8L25	2	※1
8	SCM キャップボルト M12L30	2	※1
9	スプリングピン φ 2.5L10	2	
10	バーエンド用スリーブ	2	
11	マスタータンクステー	1	
12	ライザーカラー(ダンパー)	1	※2
13	ライザーカラー(ベース)	2	※1
14	Oリング	2	

※1:ネジロック剤塗布(ロックタイト243、ビブラタイト121 中強度相当推奨)

※1:ネジロック剤塗布(ロックタイト263、ビブラタイト140 高強度相当推奨)

パーツ名	数量	単価
スペーサー 7mm	2	840
ダウエルピン φ 5L20	8	上記に含む
SCM キャップボルト M12L35	2	700

パーツ名	数量	単価
スペーサー 12mm	2	840
ダウエルピン φ 5L25	8	上記に含む
SCM キャップボルト M12L40	2	700

※上記、オプションにてお買い求め頂けます。